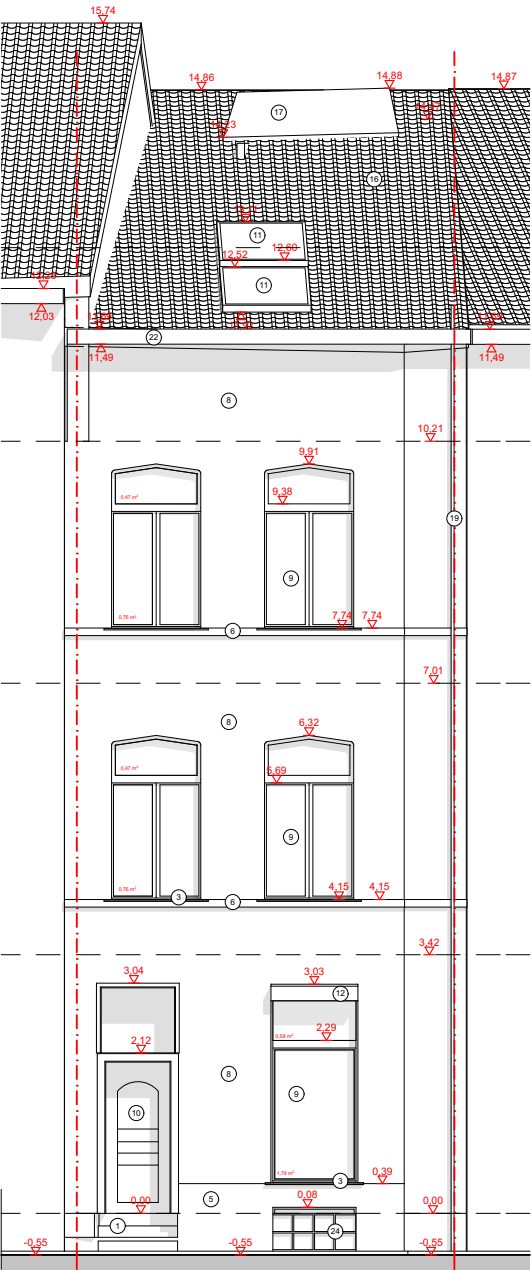
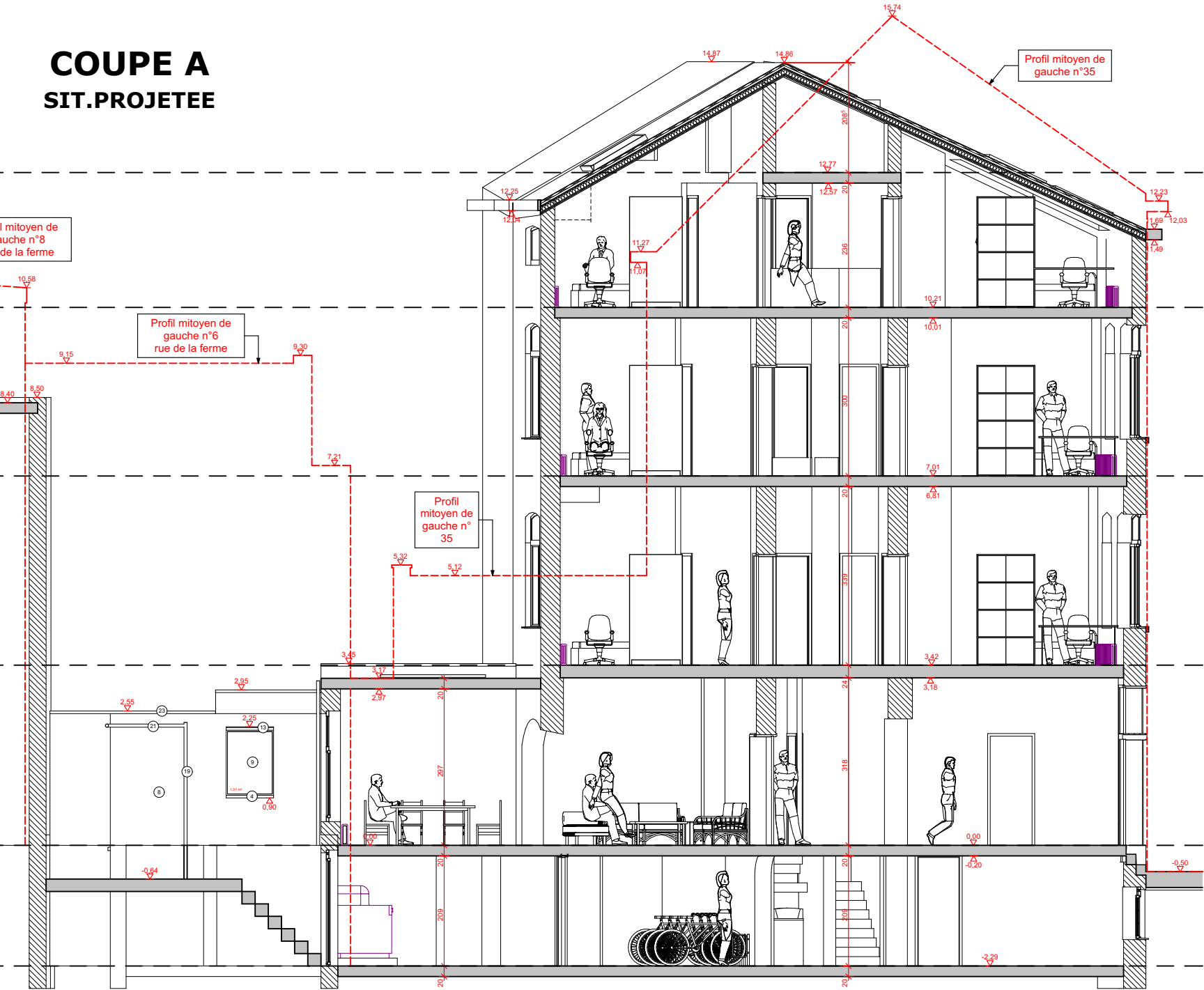
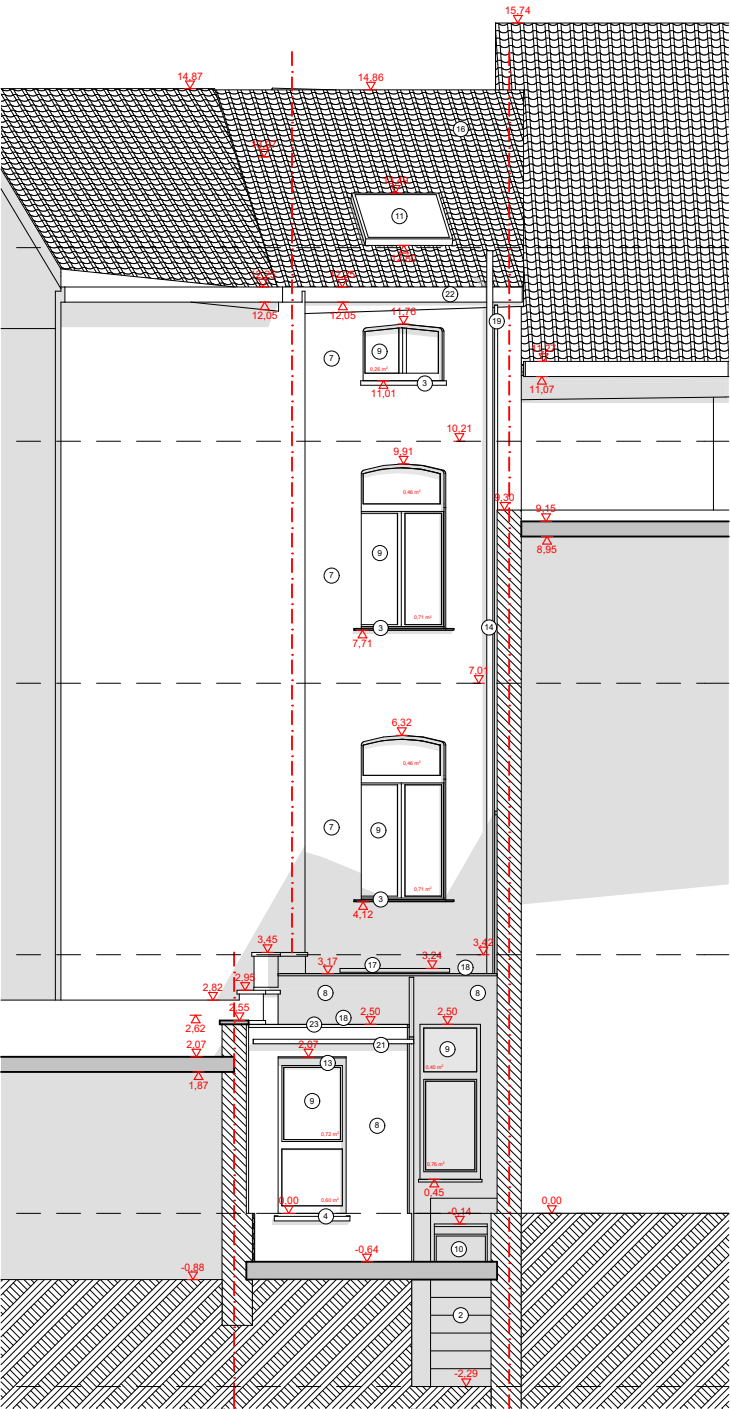


COUPE A  
SIT.PROJETEE



FACADE AVANT  
SIT.PROJETEE



FACADE ARRIERE  
SIT.PROJ.

- LEGENDE DES MATERIAUX :  
RUE SAINT-JOSSE 37 - 1210 SAINT-JOSSE-TEN-NOODE  
**MATERIAUX**  
1. marches d'escalier en pierre bleue avec carrelage teinte beige  
2. marches d'escalier en béton de teinte grise  
3. saut de fenêtre/porte en pierre bleue peinte en blanc  
4. saut de fenêtre/porte en pierre bleue  
5. soubassement en pierre bleue teinte blanche  
6. bandeau en béton de teinte blanche  
7. cimentage peinture rose clair  
8. cimentage peinture blanc cassé  
9. châssis pvc teinte blanche avec double vitrage clair  
10. porte pvc teinte blanche avec double vitrage clair  
11. fenêtre de toit en aluminium teinte grise avec double vitrage clair  
12. caisson à volet en aluminium de teinte blanche  
13. grille de ventilation en aluminium teinte blanche  
14. conduit de cheminée en inox teinte grise  
15. souche de cheminée en cimentage de teinte grise  
16. tuiles en terre cuite de teinte rouge-orange  
17. toiture en polycarbonate  
18. toiture plate en roofing  
19. descente d'eau en pvc de teinte grise  
20. gouttière en pvc teinte grise  
21. tubage d'évacuation en pvc teinte grise  
22. corniche en bois teinte blanche  
23. couvre-mur en béton teinte grise  
24. grille en fer forgé teinte noire  
25. souche de cheminée en terre cuite teinte blanche

LEGENDE INSTALLATION SIAMU		PLANS POUR SIAMU	
1. AVERTIR		2. ETENDRE	
3. EVACUER		4. RASSEMBLER	

SITUATION  
DE FAIT

RUE SAINT-JOSSE 37 - 1210 SAINT-JOSSE-TEN-NOODE DEMANDE DE PERMIS D'URBANISME		GL-SHAPE ARCHITECT	
6		FORMAT A3	